

KEMPEROL 1K-SF

DIE ABDICHTUNG FÜR DAS DETAIL







INHALT

1

KEMPEROL 1K-SF

- 04 Über KEMPEROL 1K-SF
- 06 Produktdetails KEMPEROL 1K-SF
- 08 Produktdetails KEMPEROL 1K-SF +
- 10 Im Systemaufbau
- 11 Passende Produkte
- 12 Produktdetails KEMPERTEC Rapid SF
- 14 Sockelabdichtung für Holzhäuser
- 16 Verarbeitung

2

Die Abdichtung **im Einsatz**

- 18 Bismarck-Denkmal, Hamburg
- 20 Garagendach, Kassel

3

Beratung und **Service**

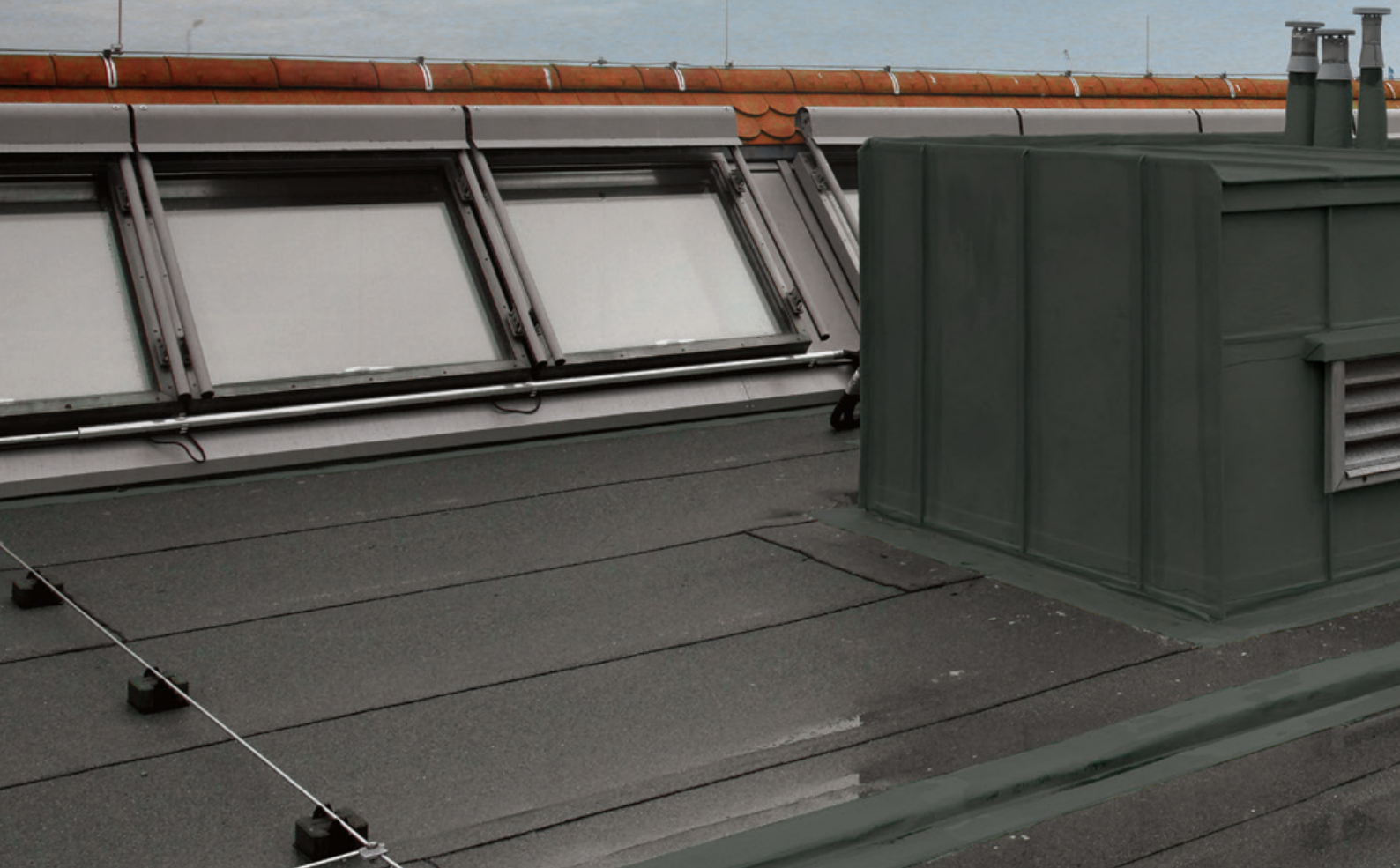
- 22 Service, Beratung und Kontakt

KEMPEROL 1K-SF

DAS BESTE FÜR PROFIS. WIE IMMER!

KEMPEROL 1K-SF – die Flüssigabdichtung für höchste Ansprüche. Durch die flüssige Verarbeitung passt sie sich ideal an sämtliche Gegebenheiten an. Das auf Reaktionsharzen basierende Material lässt sich einfach aufbringen und härtet dann zu einer nahtlosen Abdichtung aus. Das Ergebnis: dauerhafte Elastizität bei vollflächiger Haftung und langzeitsicherem Schutz mit einer nachgewiesenen Nutzungsdauer von 25 Jahren. Maßgeschneidert für Ihre Ansprüche. Maßgeschneidert für Profis.

Eine Komponente. Vielerlei Anwendungen. Je komplizierter die Untergrundgeometrie, desto schwieriger gestalten sich zeitaufwendige Detailarbeiten. Durch die unkomplizierte Verarbeitung zeigt sich unser lösemittelfreies, direkt zu verarbeitendes KEMPEROL 1K-SF als idealer Partner – auch und gerade dann, wenn KEMPEROL im Detail mit anderen Materialien kombiniert wird.





PRODUKT- DETAILS

KEMPEROL 1K-SF ist die Abdichtung für Profis. So überzeugt die auf einem Polyurethan basierende Abdichtung dank des einfachen Handlings insbesondere auf kleineren Flächen mit enormer Wirtschaftlichkeit. Die 1-komponentige, vliesarmierte Abdichtung eignet sich u. a. für Detailausbildungen, zur Flächenabdichtung auf Flachdächern, Balkon, Terrassen sowie als Sockelabdichtung von Holzhäusern und als Fugenabdichtung im erdberührten Bereich. Und das Beste: **KEMPEROL 1K-SF** kann auf vielen Untergründen ohne Grundierung eingesetzt werden und ist bereits nach einer Stunde regenfest.



PRODUKTVORTEILE



Lösemittelfrei und geruchsarm

Auch in sensiblen Außenbereichen kann die Abdichtung problemlos eingesetzt werden.



1-komponentig und direkt zu verarbeiten

KEMPEROL 1K-SF wurde für den schnellen Einsatz konzipiert. Das Material muss lediglich aufgerührt werden und lässt sich dann direkt aus dem Gebinde verarbeiten.



Geeignet für mattsfeuchte Untergründe

Die Feuchtigkeit des Untergrunds macht Ihnen keinen Strich mehr durch die Rechnung. **KEMPEROL 1K-SF** kann auch auf mattsfeuchten Untergründen verarbeitet werden.



Auf nahezu allen Untergründen ohne Grundierung anwendbar

Ob Dach, Balkon oder Sockel – **KEMPEROL 1K-SF** ist allen Herausforderungen gewachsen. Nahezu jede Beschaffenheit und jegliche Untergründe werden langzeitsicher geschützt.





EIGENSCHAFTEN

EINSATZFELDER

KEMPEROL 1K-SF eignet sich im Außenbereich als Flächenabdichtung sowie für das Herstellen von Anschlüssen in Verbindung mit KEMPEROL Vlies – egal ob bei Neubau oder Instandsetzungen.

VERBRAUCH

Je nach Beschaffenheit des Untergrundes mind. 3,0 kg/m²

VERARBEITUNGSZEITEN

Verarbeitungszeit ca. 30 Minuten

regenfest nach ca. 60 Minuten

begehbar nach ca. 12 Stunden

ausgehärtet nach 1 bis 2 Tagen

STANDARDFARBEN



Lichtgrau
RAL 7035



Anthrazit
RAL 7022

LIEFERGRÖSSEN

– 6,5 kg

– 14 kg



PRODUKT- DETAILS

+
KEMPEROL 1K-SF +
DAS PLUS FÜR MEHR
STANDFESTIGKEIT

KEMPEROL 1K-SF + in Verbindung mit **KEMPEROL 165 Vlies** ist die ideale Abdichtung zum Herstellen von Anschlüssen.

Dank der hohen Viskosität ist die auf Polyurethan basierende Abdichtung besonders geeignet für den Anschlussbereich. Die 1-komponentige, feuchtigkeitsunempfindliche Abdichtung kann auf vielen Untergründen ohne Grundierung eingesetzt werden und ist bereits nach einer Stunde regenfest.

PRODUKTVORTEILE



Lösemittelfrei und geruchsarm

Auch in sensiblen Außenbereichen kann die Abdichtung problemlos eingesetzt werden.



1-komponentig und direkt zu verarbeiten

KEMPEROL 1K-SF + wurde für den schnellen Einsatz konzipiert. Das Material muss lediglich aufgerührt werden und lässt sich dann direkt aus dem Gebinde verarbeiten.



Geeignet für mattfeuchte Untergründe

Die Feuchtigkeit des Untergrunds macht Ihnen keinen Strich mehr durch die Rechnung. **KEMPEROL 1K-SF +** kann auch auf mattfeuchten Untergründen verarbeitet werden.



Hohe Viskosität

Durch hohe Standfestigkeit des Materials besonders geeignet für den Anschlussbereich.





EIGENSCHAFTEN

EINSATZFELDER

KEMPEROL 1K-SF + eignet sich im Außenbereich für das Herstellen von Anschlüssen in Verbindung mit KEMPEROL Vlies – egal ob bei Neubau oder Instandsetzungen.

VERBRAUCH

Je nach Beschaffenheit des Untergrundes mind. 3,0 kg/m²

VERARBEITUNGSZEITEN

Verarbeitungszeit ca. 30 Minuten

regenfest nach ca. 60 Minuten

begehbar nach ca. 12 Stunden

ausgehärtet nach 1 bis 2 Tagen

STANDARDFARBEN



Lichtgrau
RAL 7035



Anthrazit
RAL 7022

LIEFERGRÖSSEN

– 6,5 kg

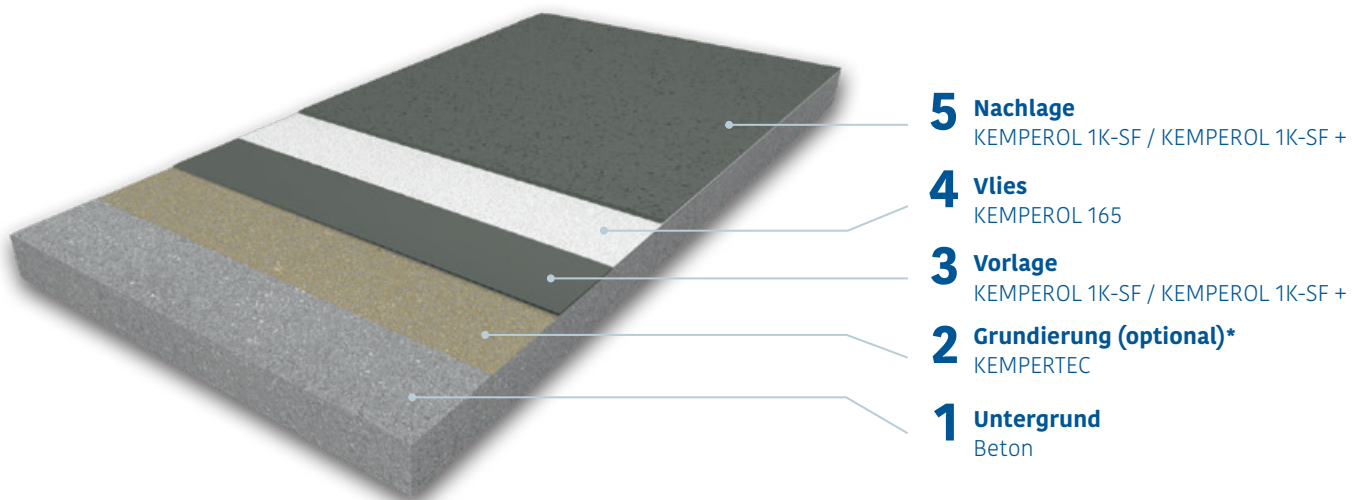
– 14 kg





KEMPEROL 1K-SF / KEMPEROL 1K-SF + IM SYSTEMAUFBAU

Qualität hat System bei KEMPEROL: Zu jedem Projekt, das Sie realisieren wollen, bieten wir eine passgenaue Lösung in unserer Produktwelt an. Die jeweiligen Systeme sind simpel im Aufbau und maximal in ihrer Wirkung. Setzen Sie so Ihren eigenen Maßstab für Präzision und Qualität.



* Bitte Grundierungsempfehlung beachten.

EINE AUSWAHL PASSENDER PRODUKTE

KEMPEROL bietet Ihnen auch das ergänzende Material für Ihr erfolgreiches Projekt. Im Einzelnen stark – in der Kombination unschlagbar.



VLIES

KEMPEROL 165

Zur Regulierung der Schichtstärke und Armierung für KEMPEROL Abdichtungen



GRUNDIERUNG

KEMPERTEC GLASS PRIMER

Bietet eine optimale Haftung zwischen Glas und ausgewählten KEMPEROL Abdichtungen



GRUNDIERUNG

KEMPERTEC TPO

Speziell für polyolefinische Kunststoffe entwickelt



GRUNDIERUNG

KEMPERTEC EP5

Kommt bei Temperaturen ab 5 °C zum Einsatz



GRUNDIERUNG

KEMPERTEC R

Die schnelle Grundierung



GRUNDIERUNG

KEMPERTEC FPO

Speziell für polyolefinische Kunststoffe entwickelt

WIR BERATEN SIE GERN!

TECHNIKHOTLINE
+49 (0)561 8295-5555

ALLE PRODUKTDDETAILS UNTER
kemperol.de

DIE SCHNELLE UND LÖSEMITTELFREIE GRUNDIERUNG FÜR KEMPEROL 1K-SF UND KEMPEROL 1K-SF +

Die **KEMPERTEC Rapid SF-Grundierung** überzeugt durch saubere und schnelle Verarbeitung und eine Weiterbeschichtung nach gerade mal 60 Minuten. Außerdem ist sie transparent, lösemittelfrei und noch bis zu 72 Stunden nach dem Aufbringen ohne Trenneffekt überarbeitbar. Vergleichbare Produkte am Markt können erst nach ca. 80 Minuten weiterbeschichtet werden und sind nur bis 48 Stunden nach dem Aufbringen überarbeitbar. Die **KEMPERTEC Rapid SF-Grundierung** auf der Basis von Polyaspartic-Harz wird im baustellengerechten Knetbeutel

geliefert und härtet auch bei niedrigen Temperaturen ($> 5\text{ °C}^*$) schnell aus. Zudem verfügt die 2-komponentige **KEMPERTEC Rapid SF-Grundierung** über eine gute Haftvermittlung und lässt sich besonders auf kleineren Flächen oder Anschlüssen gut verwenden: Beispielsweise auf Balkon oder Terrasse ist sie auf Untergründen wie Beton, Estrich, Metall, Holz sowie Bitumen- und Kunststoffbahnen optimal verwendbar. Außerdem kann sie optimal mit **KEMPEROL 1K-SF** und **KEMPEROL 1K-SF +** kombiniert werden.**

PRODUKTVORTEILE



Schnellhärtend

Weiterbeschichtbar nach nur 60 Minuten, deutlich schneller als vergleichbare Produkte am Markt.



Lösemittelfrei

KEMPERTEC Rapid SF-Grundierung ist auch für die Verarbeitung in sensiblen Bereichen geeignet.



Verwendbar bei Temperaturen $> 5\text{ °C}^*$

Unsere Grundierung härtet auch bei niedrigen Temperaturen ($> 5\text{ °C}^*$) schnell und zuverlässig aus.

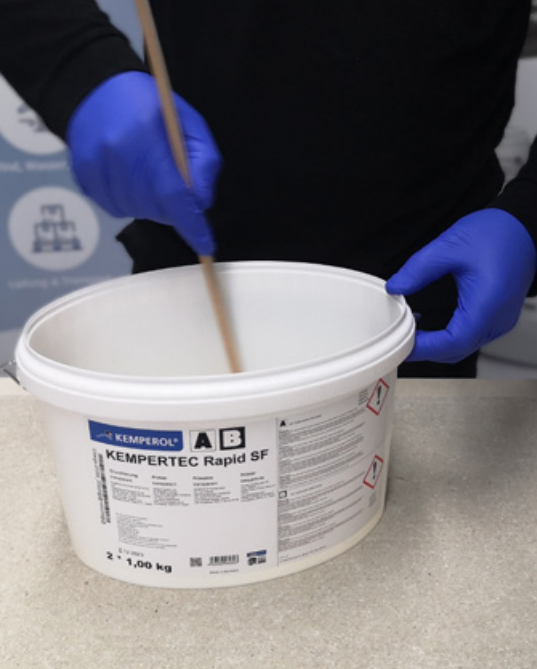


Auf nahezu allen Untergründen einsetzbar

Optimal verwendbar auf Beton, Estrich, Metall, Holz sowie Bitumen- und Kunststoffbahnen.

* Taupunkt beachten.

** Die jeweilige Grundierungsempfehlung ist zu beachten.



EIGENSCHAFTEN

EINSATZFELDER

KEMPERTEC Rapid SF ist universell im Anschlussbereich und in der Fläche einsetzbar – egal ob bei Neubau oder Instandsetzungen.

VERBRAUCH

Je nach Beschaffenheit des Untergrundes mind. 0,5 kg/m²

VERARBEITUNGSZEITEN

Verarbeitungszeit ca. 10 Minuten

regenfest nach ca. 60 Minuten

begehbar nach ca. 90 Minuten

weiterbeschichtbar nach ca. 60 min (in Anschlussbereichen)

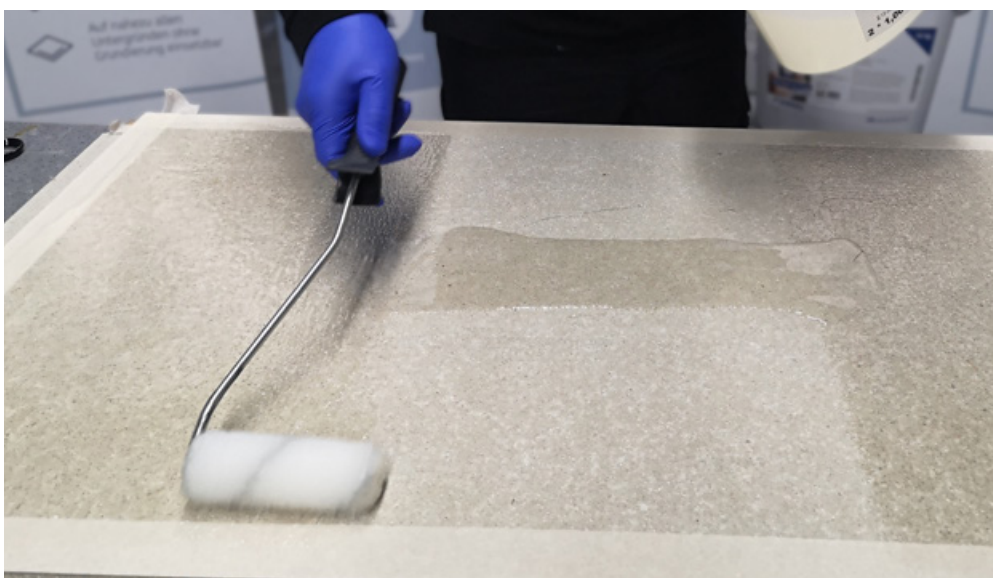
STANDARDFARBEN

Transparent

LIEFERGRÖSSEN

– 2 * 1 kg Knetbeutel im Kunststoffeimer

– 2 * 2,5 kg Knetbeutel im Stoffeimer

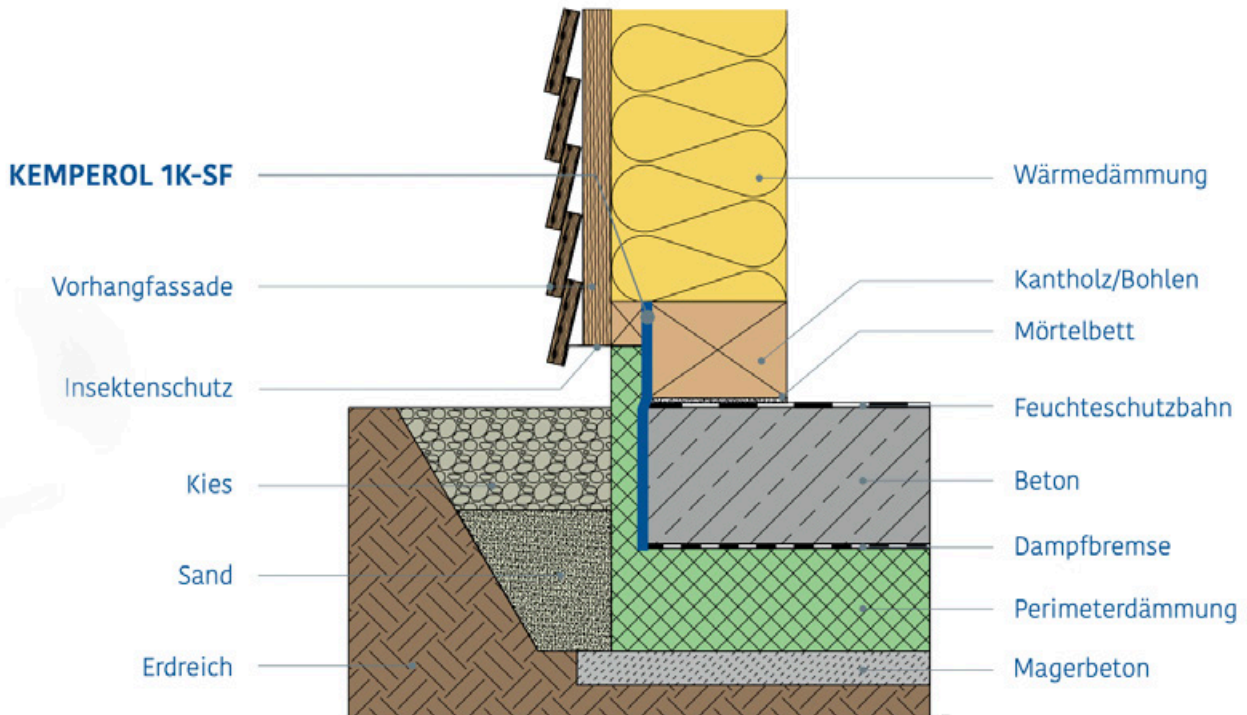


ZUVERLÄSSIG UND DICHT

KEMPEROL 1K-SF ALS SICHERE SOCKELABDICHTUNG FÜR HOLZHÄUSER

KEMPEROL 1K-SF erfüllt alle Anforderungen zur Abdichtung von Holzhäusern zwischen Bodenplatte und Wandaufbau und ist deshalb auch als Sockelabdichtung geeignet. Das Produkt wurde so konzipiert, dass es in Verbindung mit anderen Materialien umfassenden Schutz bietet. Kombiflächen jeglicher Art können einfach, schnell und sicher verarbeitet werden.

DER AUFBAU IM DETAIL





KURZANLEITUNG

SCHNELL UND EINFACH VERARBEITET

Aufgrund seiner schnellen und einfachen Handhabung ist **KEMPEROL 1K-SF** in nur wenigen Schritten verarbeitet – sowohl im Detail als auch in der Fläche.



1 Vorbereitung

Der Untergrund muss frei von haftmindernden Stoffen sein. Also frei von Staub, Fetten etc. Einzelne Untergründe gemäß Grundierungsempfehlung vorbehandeln.



2 Ausführung von Detailarbeiten

Zunächst sollten Detailarbeiten wie z. B. an Lüftungsrohren oder Wandanschlüssen ausgeführt werden, um anschließend die Abdichtung in der Fläche aufzubringen.

▶ VERARBEITUNGSVIDEO



Alle Verarbeitungsschritte finden Sie in unserem Video. Einfach QR-Code scannen und loslegen!



3 Aufbringung der Abdichtung

KEMPEROL 1K-SF kann nach dem Anrühren direkt aus dem Gebinde verarbeitet werden. Eine erste Lage wird auf den Untergrund aufgetragen.



4 Einarbeitung Vlies

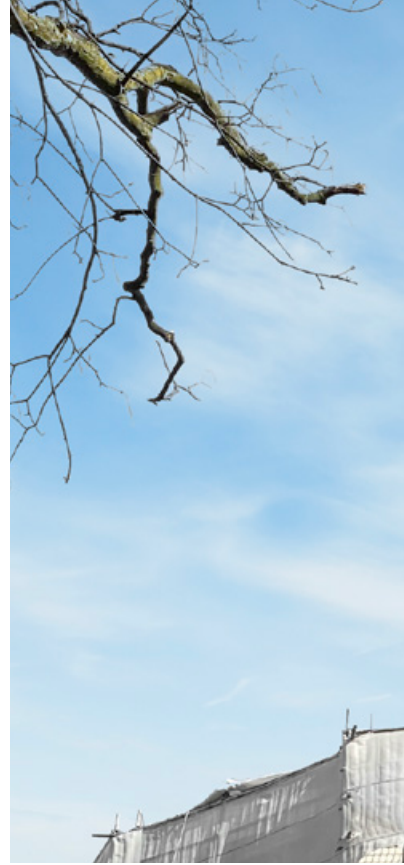
Danach wird das **KEMPEROL 165 Vlies** in die erste Lage **KEMPEROL 1K-SF** eingerollt.



5 Aufrollen der letzten Schicht

Anschließend direkt **KEMPEROL 1K-SF** nass in nass bis zur vollständigen Sättigung nachtränken.

KEMPEROL 1K-SF IM EINSATZ



Bismarck-Denkmal, Hamburg

Sockelabdichtung eines 625 Tonnen schweren Wahrzeichens

Mit 34 Metern ist es das größte Denkmal Hamburgs – das um 1906 erbaute Bismarck-Denkmal im Stadtteil Altona. Umgeben vom Alten Elbpark prangt hier auf einem Sockel aus Granit die Statue des ersten deutschen Reichskanzlers Otto von Bismarck. Kurz nach dessen Tod wurde das Denkmal in Auftrag gegeben und sollte seinerzeit als Sinnbild von Wohlstand, Marktrecht und Gerechtigkeit die Hansestadt verkörpern. Als Stil wurde die traditionell hanseatische Form der Rolandsstatue gewählt.

Wegen der Historie Bismarcks steht die Zukunft des Denkmals permanent im öffentlichen Diskurs. Neben einer Sanierung wird daher nun noch über weitere Ergänzungskonzepte beraten. Das Monument und der zugehörige Vorplatz wurden über die Jahre durch Witterung, die umgebene Natur und Abnutzung in Mitleidenschaft gezogen. Die Sanierung soll nun die im Denkmal vorhandenen Räume gegen eintretende Feuchtigkeit schützen.





PROJEKTDATEN

OBJEKT: Bismarck-Denkmal

ORT: Hamburg

AUSFÜHRUNGSAHR: 2021

VERARBEITER: Hermann Bade GmbH & Co. KG

PRODUKTE: KEMPEROL 1K-SF,
KEMCO POX 2K-Grundierung





Garagendach, Kassel

Hält Pkw und Fahrrad trocken

Dass **KEMPEROL 1K-SF** auch auf Garagendächern überzeugende Ergebnisse liefert, zeigt sich an einem Einfamilienhaus in Kassel, dessen Garage nun sicher abgedichtet bereitsteht.

Für die Garage war eine schnelle und sichere Lösung gesucht, um die Bausubstanz vor eindringender Feuchtigkeit zu schützen. Mit der **KEMPEROL 1K-SF** Abdichtung war innerhalb von zwei Tagen ein optimaler Schutz geschaffen, dank dem einer sorgenfreien Benutzung der Garage nun nichts mehr im Wege steht.



PROJEKTDATEN

OBJEKT: Garagendach

ORT: Kassel

AUSFÜHRUNGSJAHR: 2020

PRODUKTE: KEMPEROL 1K-SF



SERVICE, BERATUNG UND KONTAKT

VON PROFIS FÜR PROFIS

Eines der Qualitätsmerkmale von KEMPEROL ist die Nähe zum Verarbeiter. Diese Philosophie leben wir auch in unserem Service. Unsere kompetenten Ansprechpartner sind durch unsere internationalen Standorte und Vertriebsnetzwerke weltweit für Sie da. Technische Beratung, Schulungen oder Vor-Ort-Betreuung von Projekten – KEMPEROL begleitet Sie zum optimalen Ergebnis Ihres Projekts.

UNSER SERVICE-VERSPRECHEN

- ✓ Kompetente Beratung vom Produkt bis zum fertigen Projekt
- ✓ Erstellung von Instandhaltungskonzepten
- ✓ Weltweite Betreuung und Schulungen am Objekt

SIE HABEN FRAGEN?

WIR BERATEN SIE GERN!



Technikhotline

+49 (0)561 8295-5555

Mo.–Do.: 7.30 Uhr bis 17.30 Uhr

Fr.: 7.30 Uhr bis 15.30 Uhr



Vertriebsshotline

+49 (0)561 8295-5568

Mo.–Do.: 7.30 Uhr bis 17.30 Uhr

Fr.: 7.30 Uhr bis 15.30 Uhr




SO EINFACH BESTELLEN
WIE VERARBEITEN
IM KEMPEROL ONLINESHOP

Im branchenweit ersten Onlineshop seiner Art digital die passenden Produkte finden und „Einfach immer Profi“ sein. Im Shop haben Sie rund um die Uhr Zugriff auf das gesamte Sortiment – wann immer Sie wollen, wo immer Sie wollen. Jetzt registrieren und Vorteile sichern unter: www.kemperol.de




NOCH MEHR
KEMPER SYSTEM?

 @KemperSystemGermany

post@kemper-system.de

 @KemperSystem

kemper-system.de

 @KemperSystemGermany

kemperol.de



KEMPER SYSTEM GmbH
Holländische Straße 32-36 | 34246 Vellmar, Germany
Tel. +49 (0)561 8295-0 | post@kemper-system.com

