



# Schwörer Haus

Family-Haus 41051

D 20-134.2(rechts)

Erdgeschossgrundriss

Berechnung Nettogrundfläche/Wohnfläche

Wohnen/Essen	25.26 qm	25.26 qm
Küche	7.79 qm	7.79 qm
Diele	15.71 qm	11.02 qm
DU/Bad	4.56 qm	4.30 qm
Arbeiten	11.77 qm	11.77 qm
	<hr/>	<hr/>
	65.09 qm	60.14 qm

Zweifamilienhaus mit  
Comfort-Wohnung im EG 40866

D 20-184.1(links)

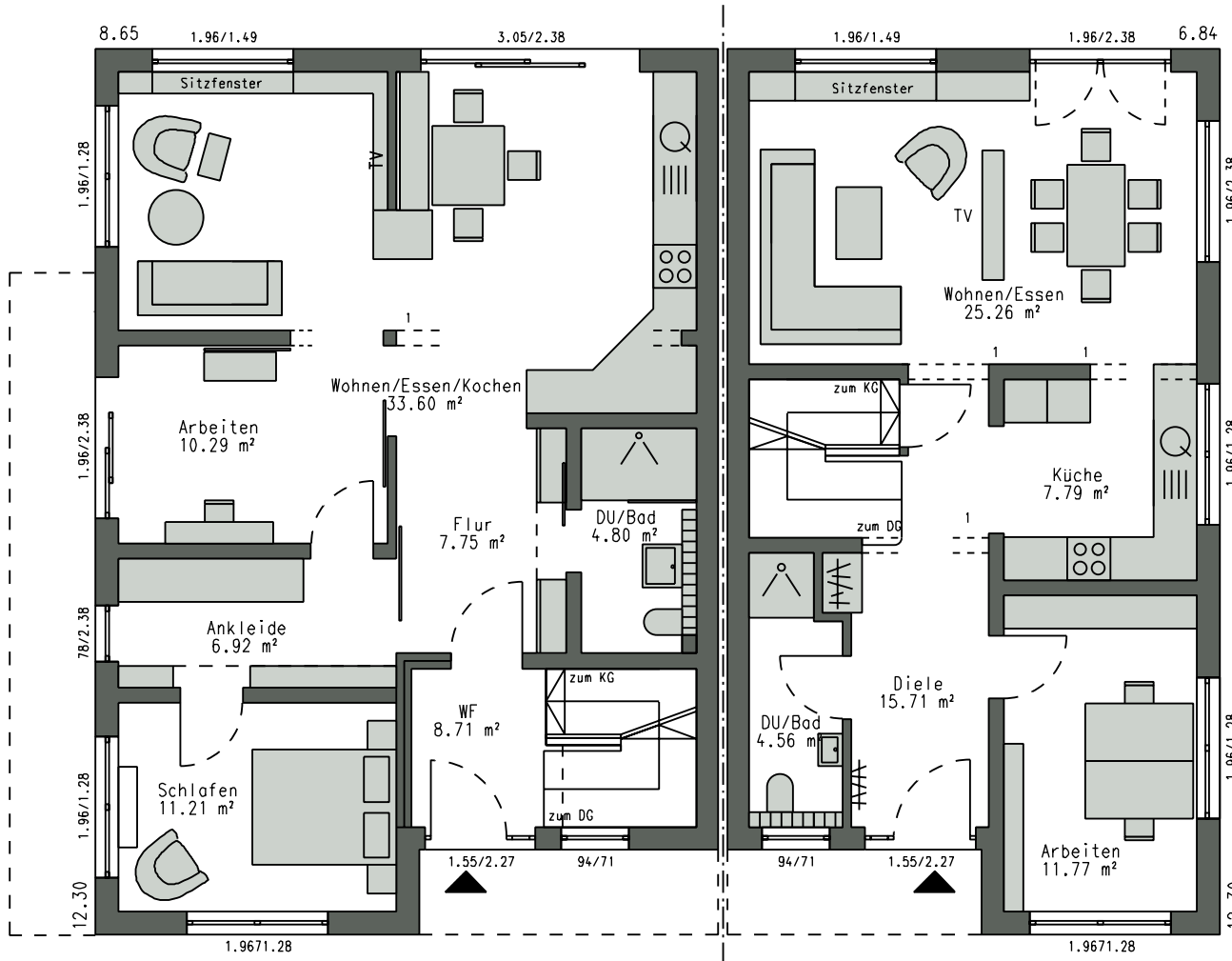
Erdgeschossgrundriss

Berechnung Nettogrundfläche/Wohnfläche

Wohnen/Essen/Kochen	33.60 qm	33.60 qm
Arbeiten	10.29 qm	10.29 qm
DU/Bad	4.80 qm	4.36 qm
Ankleide	6.92 qm	6.92 qm
Flur	7.75 qm	7.75 qm
Schlafen	11.21 qm	11.21 qm
	<hr/>	<hr/>
	74.57 qm	74.13 qm

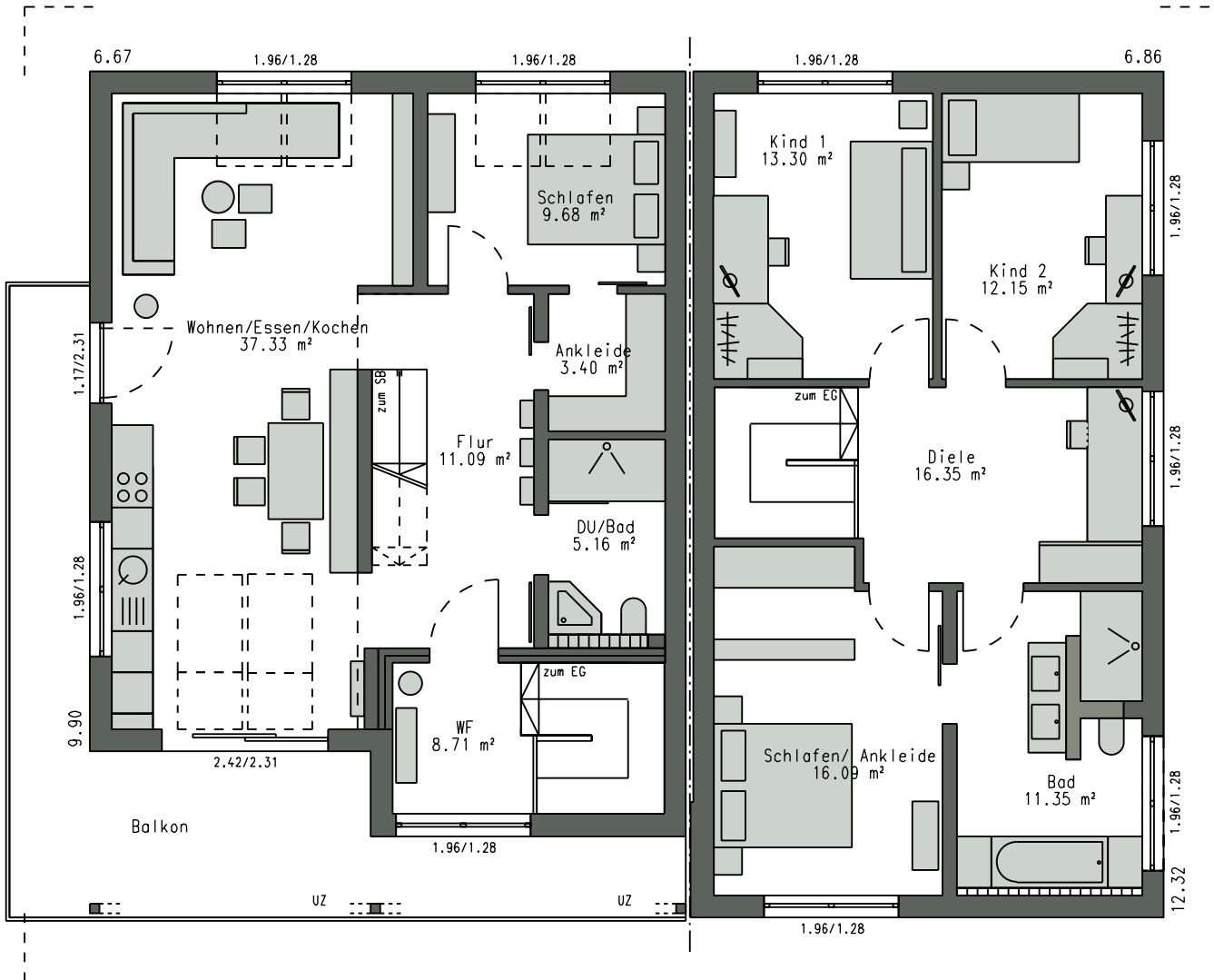
WF 8.71 qm 4.08 qm

1 Unterzug





# Schwörer Haus



Family-Haus 41051

D 20-134.2(rechts)

Obergeschossgrundriss

Berechnung Nettogrundfläche/Wohnfläche

Kind 1	13.30 qm	13.30 qm
Kind 2	12.15 qm	12.15 qm
Diele	16.35 qm	11.75 qm
Bad	11.35 qm	11.35 qm
Schlafen	16.09 qm	16.09 qm
	<hr/>	<hr/>
	69.24 qm	64.64 qm

Zweifamilienhaus mit  
Loft-Wohnung im DG/Galerie 40866

D 20-184.1(links)

Obergeschossgrundriss

Berechnung Nettogrundfläche/Wohnfläche

Wohnen/Essen/Kochen	37.33 qm	37.33 qm
Schlafen	9.68 qm	9.68 qm
DU/Bad	5.16 qm	4.82 qm
Ankleide	3.40 qm	3.40 qm
Flur	11.09 qm	11.09 qm
	<hr/>	<hr/>
	66.66 qm	66.32 qm

WF 8.71 qm 4.31 qm

Balkon 26.13/2 qm

1 Unterzug

# Schwörer Haus

Loft-Wohnung 40866

D 20-184.1(links)

Galerie

Berechnung Nettogrundfläche/Wohnfläche

Galerie 25.19 qm 14.33 qm

- d15\_NGF\_D-15-164.1\_164.2

- e1

DFF  
2\*94/1.60(oben)

2\*94/92(unten)

